



41-400 Mysłowice, ul. Huta Rozalii 22
 tel. 32 316 40 34 / fax. 32 225 96 52 kom. 502 307 393; 502 318 666
 e-mail: pegral@pegral.pl <http://www.pegral.pl>

wydanie 3

KARTA KATALOGOWA

ISKROBEZPIECZNY WYŁĄCZNIK AWARYJNY TYPU IWA-E

Iskrobezpieczny wyłącznik awaryjny typu IWA-E przeznaczony jest do współpracy z układami sterowania i automatyzacji taśmowych i zgrzeblowych przenośników górniczych. Służy on do zatrzymania przenośnika z każdego dowolnego miejsca wzdłuż trasy odstawy.

Wyłącznik awaryjny typu IWA-E przeznaczony jest również do współpracy z układami sterowania i sygnalizacji na trasach transportu podziemnego. Służy on w tym przypadku do wyłączenia napędu maszyny z dowolnego miejsca na trasie transportu.

Wyłączniki awaryjne IWA-E mogą również być użyte w innych zastosowaniach w zależności od lokalnych potrzeb. Styki wyłącznika mogą być wprowadzane do obwodów iskrobezpiecznych klasy ia lub ib.


Wykonania IWA-1E, IWA-2E, IWA-3E, podobnie jak IWA-1ER, IWA-2ER, IWA-3ER różnią się od siebie sposobem wprowadzania przewodów do wnętrza i sposobem zamocowania urządzenia.

W wykonaniach IWA-1ER, IWA-2ER, IWA-3ER montowany jest dodatkowo czwarty mikrowyłącznik. Wyłączniki w wykonaniach IWA-1EB, IWA-2EB, IWA-3EB wyposażone są dodatkowo w przycisk bezpieczeństwa i diodę LED.

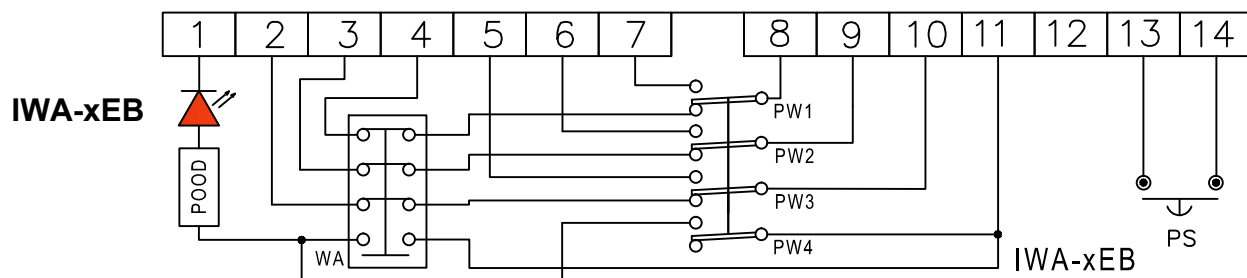
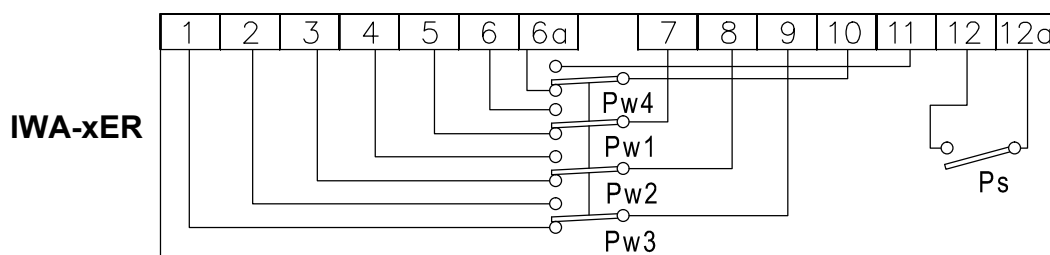
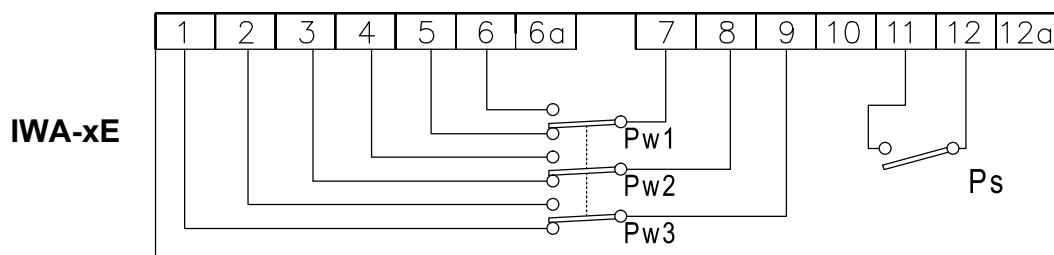
Wyłączniki awaryjne IWA-E, można stosować w podziemnych wyrobiskach zakładów górniczych, w pomieszczeniach bez zagrożenia wybuchem „a”, jak i w pomieszczeniach ze stopniem „b” lub „c” niebezpieczeństwa wybuchu metanu oraz należących do klasy A i B zagrożenia wybuchem pyłu węglowego.



DANE TECHNICZNE

Napięcie zasilania z obwodów iskrobezpiecznych ia, ib do.....	42VAC lub 60VDC
Dopuszczalny prąd pojedynczego obwodu	100 mA
Ilość styków możliwych do wykorzystania	3 lub 4 styki przełączne + styk zwierny przycisku PS
Siła konieczna do wyłączenia.....	150 - 180 N
Zakres temperatury pracy.....	-20°C + 40°C
Maksymalna temperatura powierzchni.....	temperatura otoczenia
Gabaryty IWA-xE, IWA-xER.....	288x150x103mm
Gabaryty IWA-xEB.....	288x150x113mm
Masa.....	2,2 kg
Stopień ochrony	IP 56
Cecha dopuszczenia.....	⊕ I M1 Ex ia I Ma
Numer dopuszczenia.....	FTZU 05 ATEX 0095
Znak 	1026
Parametr SIL	SIL- 2

SCHEMATY MONTAŻOWE



Adres producenta:

41-400 Mysłowice, ul. Huta Rozalii 22 tel. 32 316 40 34 / fax. 32 225 96 52 kom. 502 307 393; 502 318 666
e-mail: pegral@pegral.pl <http://www.pegral.pl>