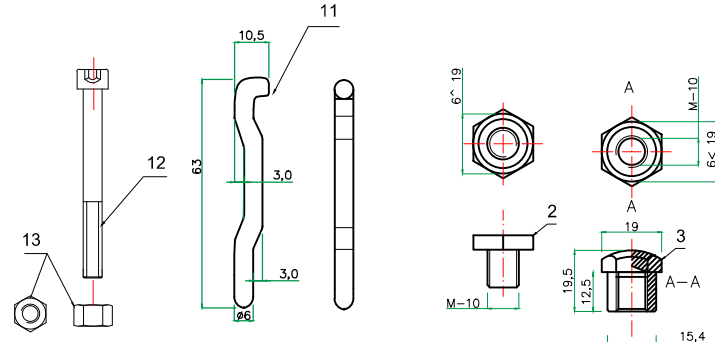
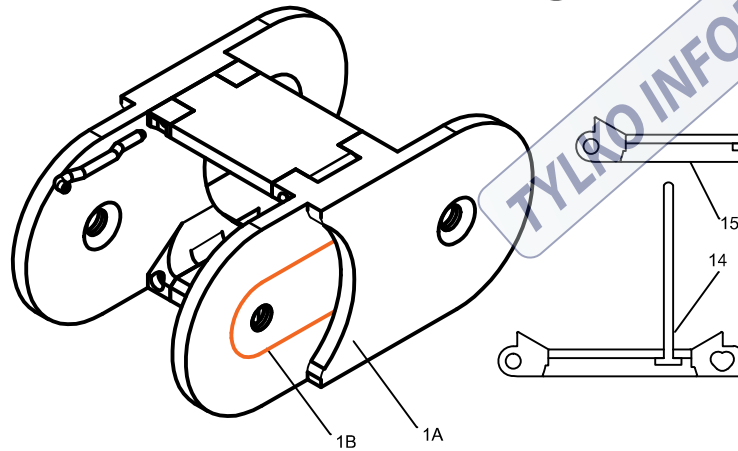
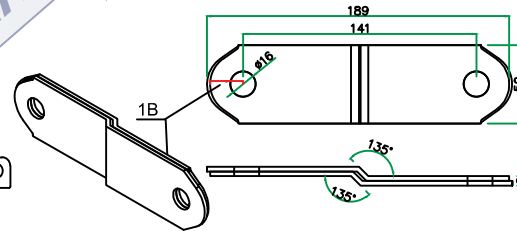
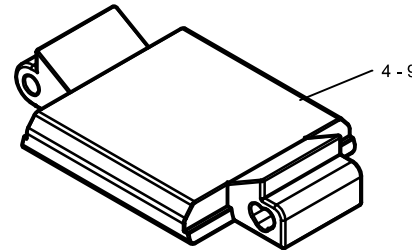
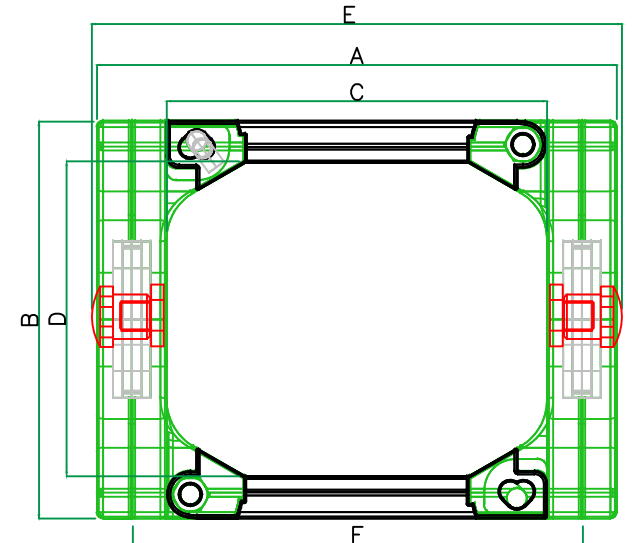
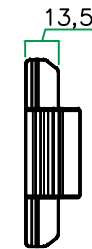
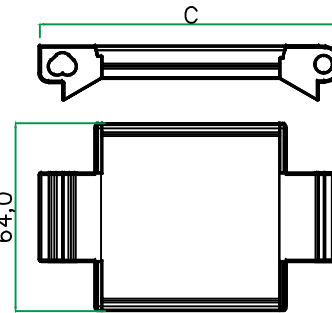
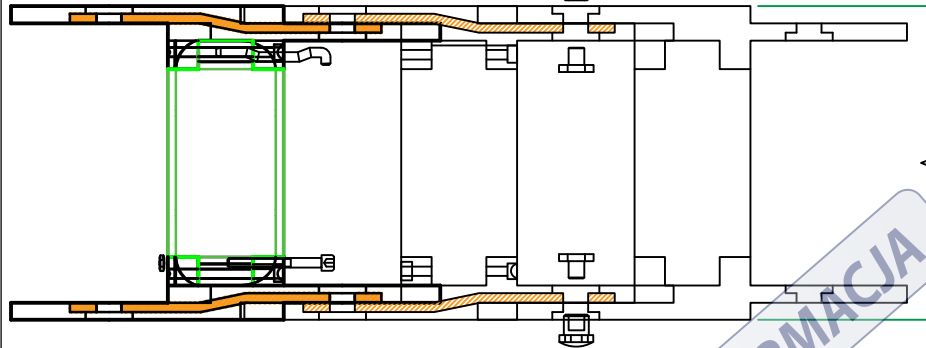


7 segmentów = 1 mb



TYLKO INFORMACJA

Parametry techniczne.

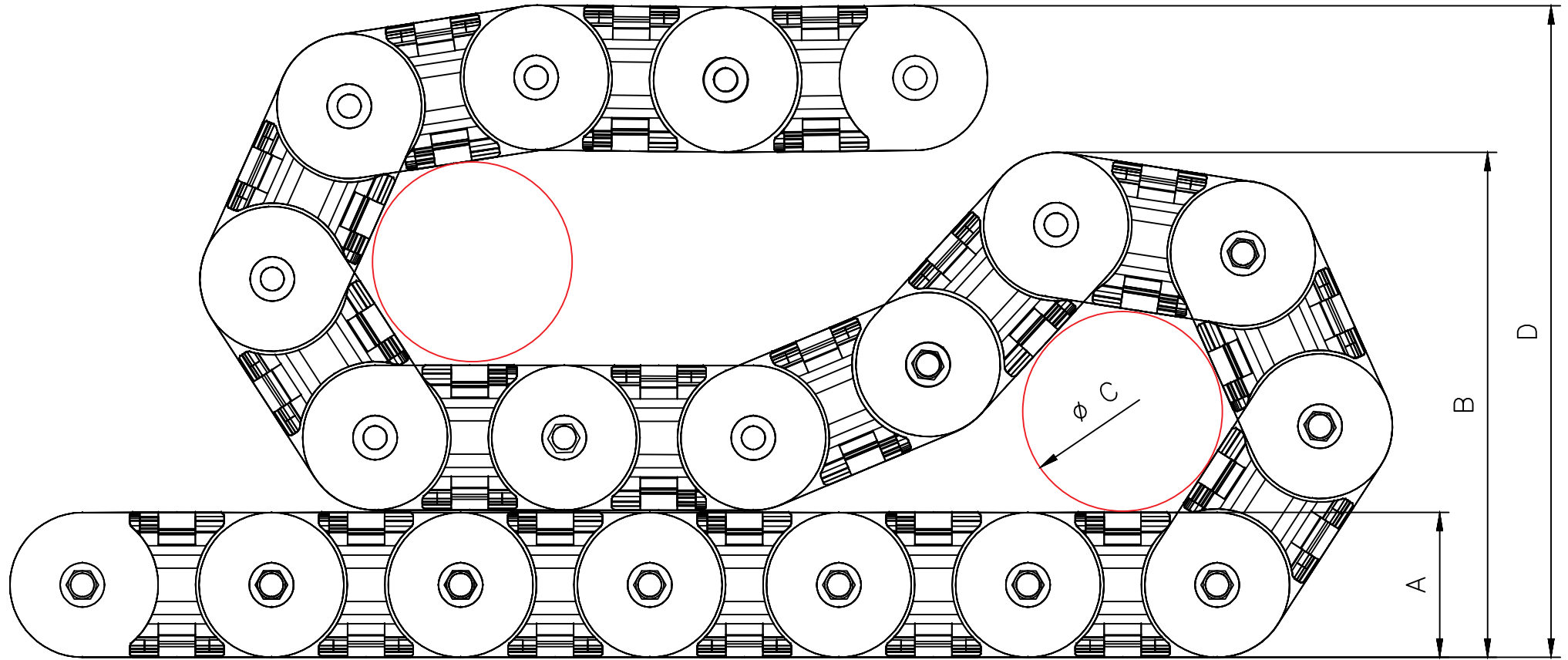
Pełne oznaczenie wykonania wyrobu	Szerokość [mm]	Gatunek stali użytej na wykonanie elementu nośnego	Wysokość [mm]	Wymiar światła przekroju przedziałów kablowych [mm]		Szerokość ze śruby łączącej (mm)	Wymiary osiowe elementów nośnych (mm)
				B	CxD		
UKT-11 ZD	164	S 235	125	120 x 98	170	142	
UKT-12 ZD		S 355					
UKT-13 ZD		1,4301 1,4541					
UKT-21 ZD	194	S 235	125	150 x 98	200	172	
UKT-22 ZD		S 355					
UKT-23 ZD		1,4301 1,4541					
UKT-31 ZD	204	S 235	125	160 x 98	210	182	
UKT-32 ZD		S 355					
UKT-33 ZD		1,4301 1,4541					
UKT-41 ZD	215	S 235	125	171 x 98	221	193	
UKT-42 ZD		S 355					
UKT-43 ZD		1,4301 1,4541					
UKT-51 ZD	240	S 235	125	196 x 98	246	218	
UKT-52 ZD		S 355					
UKT-53 ZD		1,4301 1,4541					
UKT-61 ZD	265	S 235	125	221 x 98	271	243	
UKT-62 ZD		S 355					
UKT-63 ZD		1,4301 1,4541					
UKT-71 ZD	290	S 235	125	246 x 98	296	268	
UKT-72 ZD		S 355					
UKT-73 ZD		1,4301 1,4541					

Dopuszczalne odchylenie wymiarów ±3 mm

Przykładowa masa całkowita segmentu ukladaka UKT-11 ZD Σ 1833 g

Nr	Opis	Symbol	Wzrost	Waga	Waga	Uwagi				
15	Element niemetalowy zatyczka z przegr. -B	P 09,15	Tech. C 236 ZIELONY 6007 CF modyfikowany powierzchniowo	1	-	Opcjonalnie wg typu ukladaka				
14	Element niemetalowy zatyczka z przegr. -A	P 09,14	Tech. C 236 ZIELONY 6007 CF modyfikowany powierzchniowo	1	-	Opcjonalnie wg typu ukladaka				
13	Nakrętka sześciokątna M-6	P 09,13	Stal kl. 6.8/ 14H, ocynk biały	2	1,5	DIN-934, DIN-555 PN-EN 24034				
12	Śruba imbusowa M6x50	P 09,12	Stal węglowa kl. 8.8/ pokrycie czarna oksyda	2	13	DIN 912 / PN- 82302				
11	Zawleczka metalowa	P 09,11	Pręt S235/ O6 mm	2	15	pokrycie cynkiem wg PN mm 12				
10	Element niemetalowy zatyczka D-7	P 09,10	Tech. C 236 ZIELONY 6007 CF modyfikowany powierzchniowo	2	195	Opcjonalnie wg typu ukladaka				
9	Element niemetalowy zatyczka D-6	P 09,09	Tech. C 236 ZIELONY 6007 CF modyfikowany powierzchniowo	2	176	Opcjonalnie wg typu ukladaka				
8	Element niemetalowy zatyczka D-5	P 09,08	Tech. C 236 ZIELONY 6007 CF modyfikowany powierzchniowo	2	153	Opcjonalnie wg typu ukladaka				
7	Element niemetalowy zatyczka D-4	P 09,07	Tech. C 236 ZIELONY 6007 CF modyfikowany powierzchniowo	2	130	Opcjonalnie wg typu ukladaka				
6	Element niemetalowy zatyczka D-3	P 09,06	Tech. C 236 ZIELONY 6007 CF modyfikowany powierzchniowo	2	121	Opcjonalnie wg typu ukladaka				
5	Element niemetalowy zatyczka D-2	P 09,05	Tech. C 236 ZIELONY 6007 CF modyfikowany powierzchniowo	2	112	Opcjonalnie wg typu ukladaka				
4	Element niemetalowy zatyczka D-1	P 09,04	Tech. C 236 ZIELONY 6007 CF modyfikowany powierzchniowo	2	85	Opcjonalnie wg typu ukladaka				
3	Tuleja łącząca	P 09,03	Stal automatowa A10X	2	25	pokrycie cynkiem wg PN mm 12				
2	Śruba łącząca	P 09,03	Stal automatowa A10X	2	17	pokrycie cynkiem wg PN mm 12				
1	Ściana boczna segmentu ukladaka UKT-xxZD	1B	Element nośny - metalowy		x=1	P 09,02	S235	2	400	materiał stosowany opcjonalnie według zamówienia Menta
			x=2	P 09,02	S355	2	400			
			x=3	P 09,02	1,4301 lub 1,4541	2	400			
1A	Element niemetalowy	P 09,01	Tech. C 236 ZIELONY 6007 CF modyfikowany powierzchniowo	2	360	Waga bez elementów szablonowych				

Symbol	Nazwa części lub zespołu	Numer rysunku	Materiał	Ilość szt. w kpl	Masa/ g	Uwagi
Konstruował			08-2015			
Sprawdziła			08-2015			
Zatwierdził			08-2015			
Nazwa rysunku		Układak kabla kombajnowego typu UKT Wersja zamknięta dwustronnie otwierana, dwukierunkowa UKT-xxZD		Nr rysunku	PE 08.00	Skala
				Arkuszy	1/1	



**TYLKO INFORMACJA**

mm	UKT-xxZD	UKT-xxZDN
<b>A</b>	125	98
<b>B</b>	450	340
<b>C</b>	180	136
<b>D</b>	580	440

Konstruował		Podpis	Data 08-2015		
Sprawdziła					
Zatwierdził				Nr rysunku	Skala
Nazwa rysunku			PE 12.00		1/1
Pętla układaka kombajnowego typu UKT Wersja zamknięta dwustronnie otwierana, dwukierunkowa UKT-xxZD, UKT-xxZDN					