

KARTA KATALOGOWA

ISKROBEZPIECZNY WYŁĄCZNIK AWARYJNY TYPU IWA-GP



IWA-1GP
 IWA-1GPR

Iskrobezpieczny wyłącznik awaryjny typu IWA-GP przeznaczony jest do stosowania w atmosferach gazowych lub pyłowych w innych obiektach poza kopalniami.

Iskrobezpieczny wyłącznik awaryjny typu IWA-GP przeznaczony jest do współpracy z układami sterowania i automatyzacji przenośników taśmowych i zgrzeblowych. Służy on do zatrzymania przenośnika z każdego dowolnego miejsca wzdłuż trasy odstawy.

Iskrobezpieczny wyłącznik awaryjny typu IWA-GP przeznaczony jest również do współpracy z układami sterowania i sygnalizacji na trasach transportu. Służy on w tym przypadku do wyłączenia napędu maszyny z dowolnego miejsca na trasie transportu.

Wyłączniki awaryjne IWA-GP mogą również być użyte w innych zastosowaniach w zależności od lokalnych potrzeb.

Wersje wykonania IWA-1GP, IWA-3GP, IWA-1GPR, IWA-3GPR podobnie jak IWA-1GPB oraz IWA-3GPB różnią się od siebie sposobem wprowadzania przewodów do wnętrza i sposobem zamocowania urządzenia oraz ilością styków przełącznikowych.

- IWA-1GP - wyposażony we wpusty kablowe PG16 umieszczone w ściankach bocznych, umożliwiające doprowadzenie kabli o średnicy zewnętrznej do 14 mm,
- IWA-3GP - wyposażony we wpusty kablowe PG21 umieszczone w ścianie dolnej umożliwiające doprowadzenie kabli o średnicy zewnętrznej do 18 mm.

Wyłączniki w wykonaniach IWA-1GPR i IWA-3GPR posiadają dodatkowy czwarty mikroprzełącznik. Wyłączniki IWA-1GPB i 3GPB wyposażone są w przycisk bezpieczeństwa. Wszystkie wersje wyłączników awaryjnych IWA-xGP mogą być wykonane w wersji z kontrolą naciągu linek w wykonaniu IWA-xGPn, IWA-xGPBn.



IWA-3GP
 IWA-3GPR


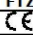


IWA-1GPB

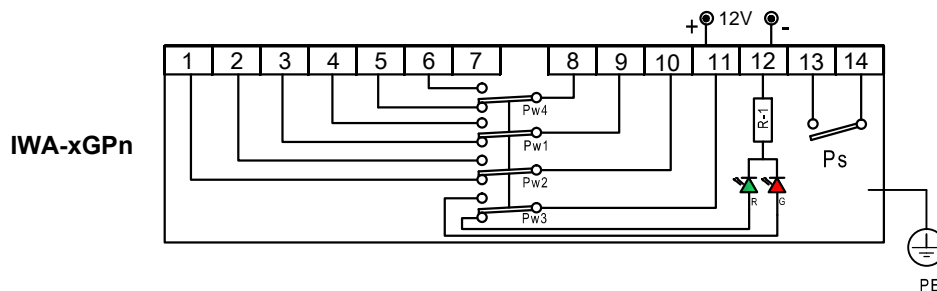
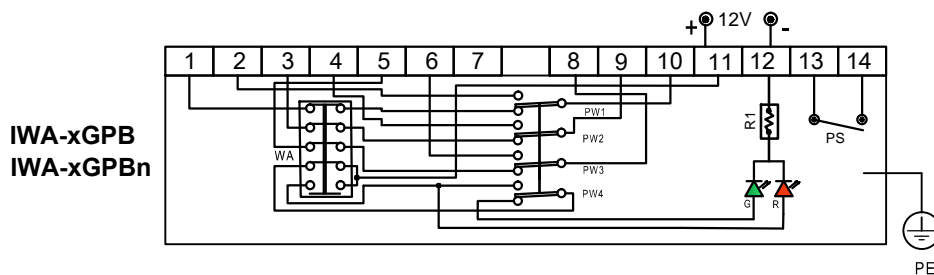
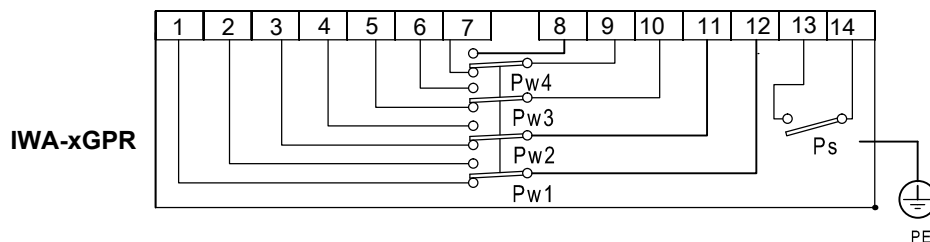
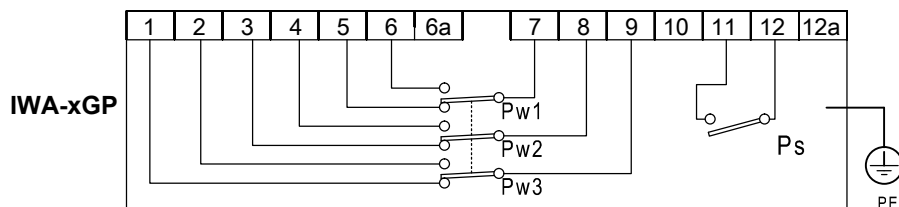


IWA-3GPB

DANE TECHNICZNE

Napięcie zasilania obwodów	Do 42V AC lub 60V DC
Dopuszczalny prąd pojedynczego obwodu dla kategorii 1G	Ii 3,3 A
Dopuszczalny prąd pojedynczego obwodu dla kategorii 1D	Ii 250 mA
Ilość styków możliwych do wykorzystania	3 lub 4 styki przełączne + styk zwierny przycisku sygnału PS
Siła konieczna do wyłączenia	150 – 250 N
Zakres temperatury pracy	-30°C ÷ + 40°C
Maksymalna temperatura powierzchni	temperatura otoczenia
Gabaryty IWA-xGP, IWA-xGPR, IWA-xGPn	288x150x133mm
Gabaryty IWA-xGPB, IWA-xGPBn	288x150x113mm
Masa	2 kg
Stopień ochrony - klasa szczelności	IP 56
Cecha dopuszczenia	 II 1G Ex ia IIA T4 Ga
Numer dopuszczenia	FTZU 17 ATEX 0046
Znak CE	 1026
Napięcie zasilania diody LED dla IWA-xGPB, IWA-xGPBn	12 VDC
Maksymalny prąd zasilający LED	6 mA
Parametry SIL	SRP/CS na h - 9,0511x 10 ⁻⁷ PL-d, SIL -2

SCHEMATY MONTAŻOWE



Adres producenta:

41-400 Mysłowice, ul. Huta Rozalii 22 tel. 32 316 40 34 / fax. 32 225 96 52 kom. 502 307 393; 502 318 666
e-mail: pegral@pegral.pl <http://www.pegral.pl>